

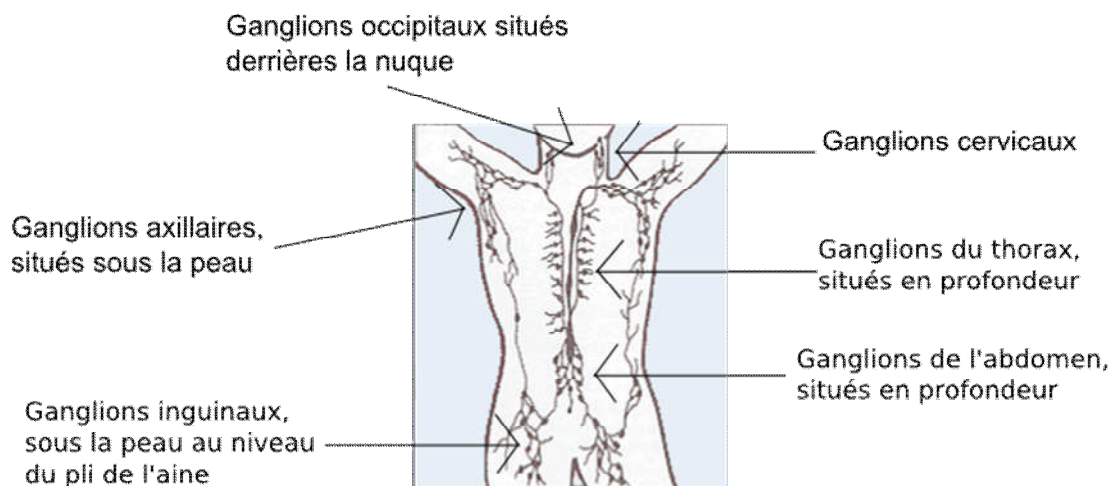
G

Galénique : Mise en forme des médicaments (sirop, comprimé, crème, suppositoire, forme injectable, etc.) avec un conditionnement adapté à l'âge.

Gammaglobulines : Fraction des **globulines** du **sérum**. Elles jouent un rôle essentiel dans la défense de l'organisme contre les agents infectieux. Voir aussi à **anticorps**.

Gamma-GT : Les gammaglatamyl-transpeptidases sont des **enzymes** essentiellement produites par le foie. L'augmentation de leur concentration sanguine (importante surtout en cas de **cholestase**) peut être le signe d'une **cytolyse**.

Ganglions lymphatiques : Les ganglions lymphatiques ou nœuds lymphatiques sont le lieu de prolifération et de différenciation des cellules immunitaires. En fait le rôle des vaisseaux lymphatiques est d'amener un **antigène** (dans la grande majorité des cas issus d'un **pathogène**), du **tissu** jusqu'aux ganglions, ceci permet d'activer la **réponse immunitaire** spécifique.



Source : <http://fr.wikipedia.org>

Les ganglions lymphatiques sont situés le long du système circulatoire lymphatique, ils se regroupent en certains points « stratégiques » :

- * les réseaux profonds : l'abdomen, le thorax, le cou.
- * les réseaux superficiels : inguinal, axillaire, occipital et cervical.

Générique : Un médicament dit générique est la copie exacte d'un médicament de marque, dont il conserve la DCI (Dénomination commune internationale). Ce médicament peut en effet être reproduit lorsque son brevet arrive à échéance, à condition d'en respecter la composition chimique, l'efficacité et la présentation. Le générique est en général vendu moins cher. La fabrication et la mise sur le marché des médicaments génériques dans les pays en développement reste un problème politique et économique mondial d'importance capitale.

Gènes : Segments d'**ADN** portés par les **chromosomes**. Ils conservent et transmettent les caractères héréditaires des êtres vivants. Chez l'homme, on évalue leur nombre à environ 30 000.

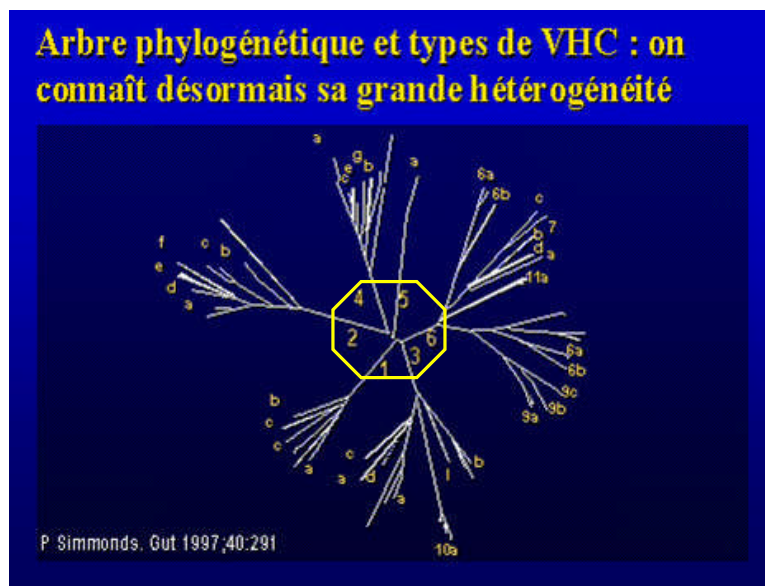
Génétique : Science de l'hérédité.

Génome : Ensemble du support matériel de l'hérédité. Le génome d'une **cellule** est formé de tout l'**ADN** qu'elle contient. Le génome du VIH est composé d'ARN.

Génotypes : Caractéristique conférée par le matériel génétique d'un individu. Il correspond aussi au matériel génétique d'un **virus** comme le **VIH**, le **VHC** ou le **VHB**. Lorsque des **mutations** se produisent sur un génotype, elles peuvent induire des **résistances** à certains antiviraux.

Des tests génotypiques ou (**génotypage**) permettent alors de les mettre en évidence et deviennent une aide à la décision thérapeutique.

Le VHC se traduit par 6 génotypes dont les génotypes 1 et 4 qui sont connus pour être les plus difficiles à traiter ou les plus résistants.



Glandes surrénales : Glandes endocrines (= qui sécrètent des **hormones**) situées au-dessus des reins.

Elles sont principalement responsables de la gestion des situations de stress (elles sécrètent l'adrénaline) et maintiennent l'homéostasie (faculté qu'ont les êtres vivants de maintenir ou de rétablir certaines constantes physiologiques - concentration du sang et de la lymphe, pression artérielle, etc. - quelles que soient les variations du milieu extérieur).

Globules : **Cellules** de forme sphérique. Le sang contient des globules blancs ou **leucocytes** et des globules rouges ou **hématies**.

Globuline : Groupe de **protéines** de fort poids moléculaire. Les globulines sériques ou sérumglobulines comprennent toutes les **protéines** sériques (du sérum) à l'exception de l'**albumine**.

Glucides : Substances naturelles ou synthétiques composées d'oxygène, d'hydrogène et de carbone.

Le glucose en fait partie. C'est un aliment énergétique capital. Il est la forme principale sous laquelle les **sucres** peuvent être utilisés par l'organisme. Ils constituent, avec les lipides et les **protéines**, l'essentiel de notre alimentation.

Glycoprotéine : **Protéine** associée à une partie glucidique.

Granulome : Les granulomes sont de petites tumeurs non cancéreuses, qui peuvent se développer à l'intérieur ou à proximité des espaces porte (on parle de granulomatose hépatique). Leur présence dans le foie est rare en cas d'hépatite virale ; elle est plus fréquente en cas d'hépatite médicamenteuse.

Gravidique : Relatif à la grossesse. (Ne pas confondre avec gravissime !) Par définition, l'ictère gravidique n'affecte donc que les femmes enceintes.

Grefe : En médecine, une greffe ou **transplantation** est une opération chirurgicale consistant à remplacer un organe malade par un organe sain, appelé greffon et provenant d'un donneur.